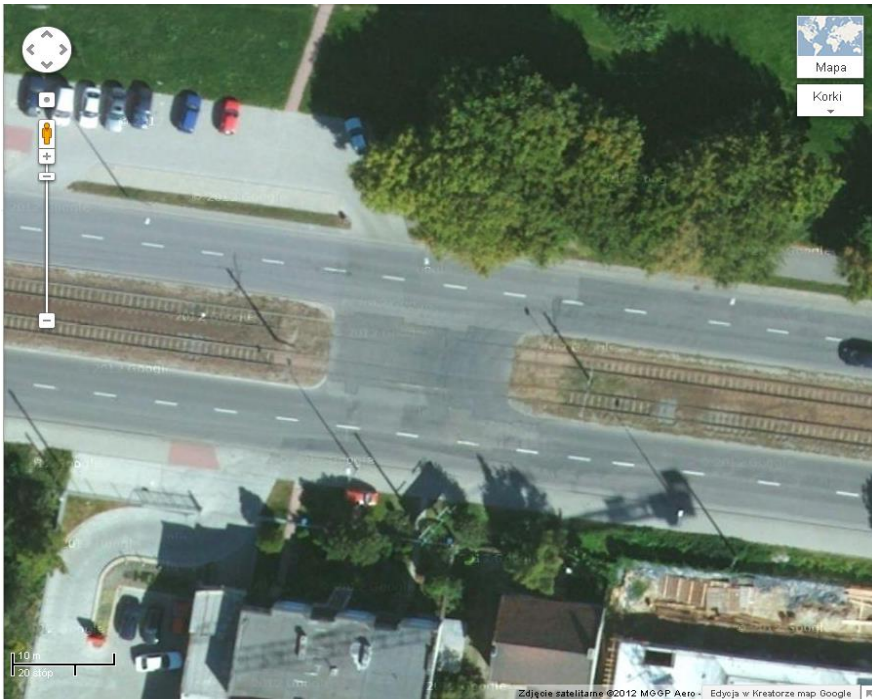


Jak jeździć po przełęczkach.

Są dwa przypadki, a czasami trafi się wyjątek od reguły, o której napisze na końcu tego dokumentu.

1.

Przełęczka która służy tylko do zawracania.



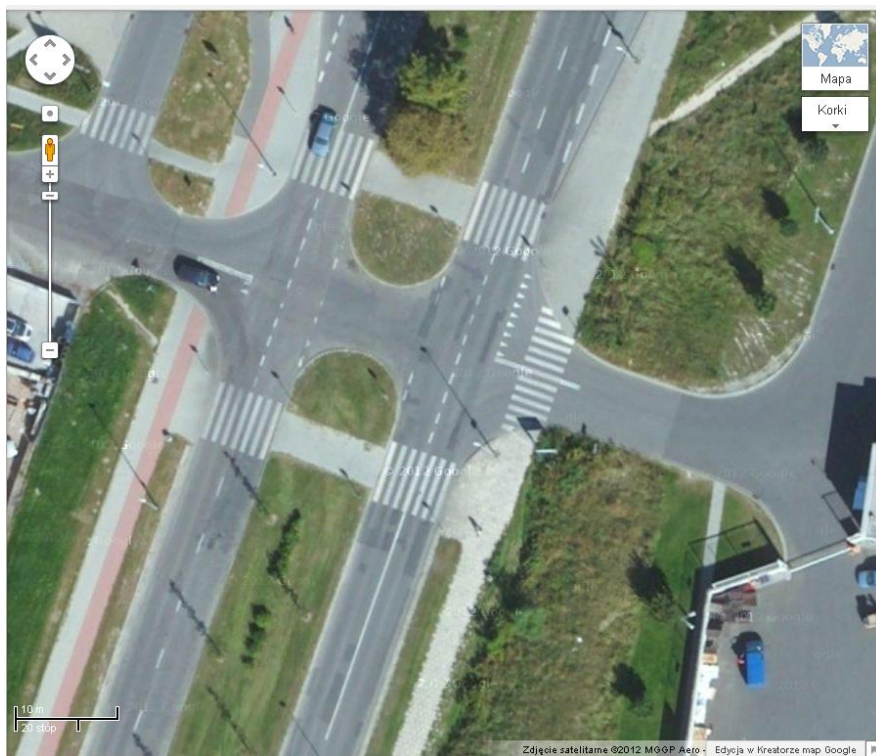
Jeśli mamy do czynienia z przełęczką na której można **TYLKO i WYŁĄCZNIE** wykonać manewr zawracania wykonujemy go w taki sposób:



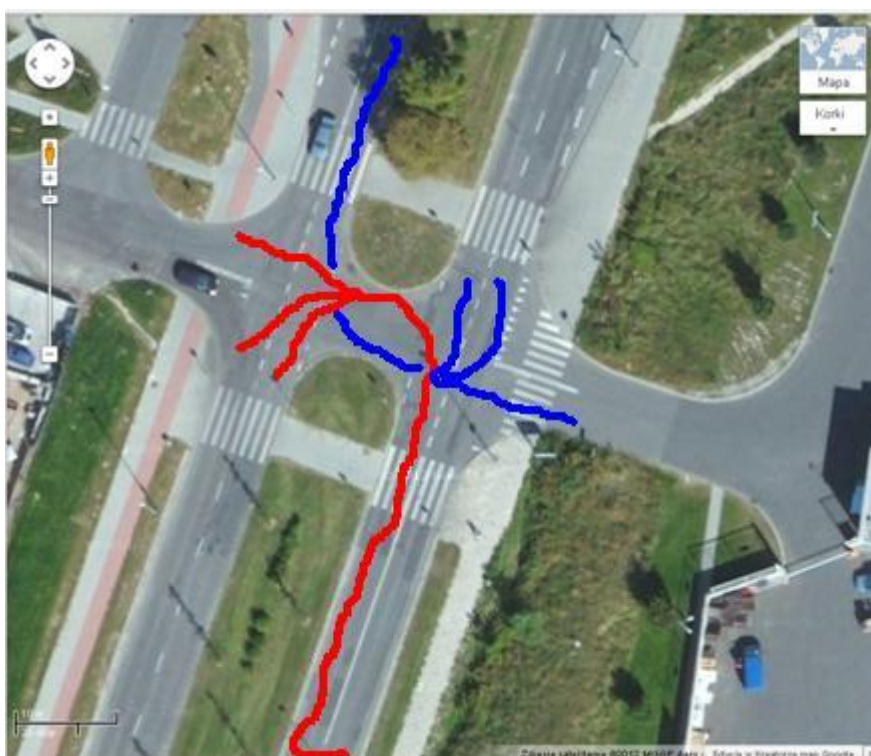
Pamiętając przy tym, że jeśli ustawiłam się do lewej strony na przełęczce to zjeżdżam z przełęczki zawsze i tylko na pas lewy.

2.

Przełęczka – mówiąc dokładniej skrzyżowanie na której można pojechać w lewo lub zawrócić.

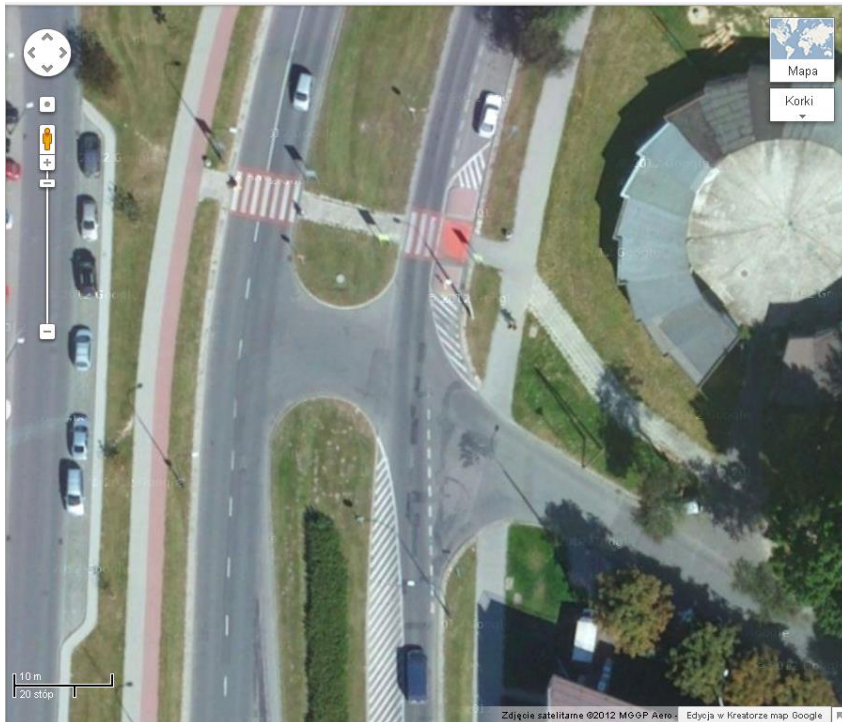


Jak pokonać takie skrzyżowanie?



Pamiętając przy tym, że jeśli ustawiłam się do prawej strony na przełęczce to zjeżdżam z przełęczki na pas lewy lub na pas prawy (przy zawracaniu).

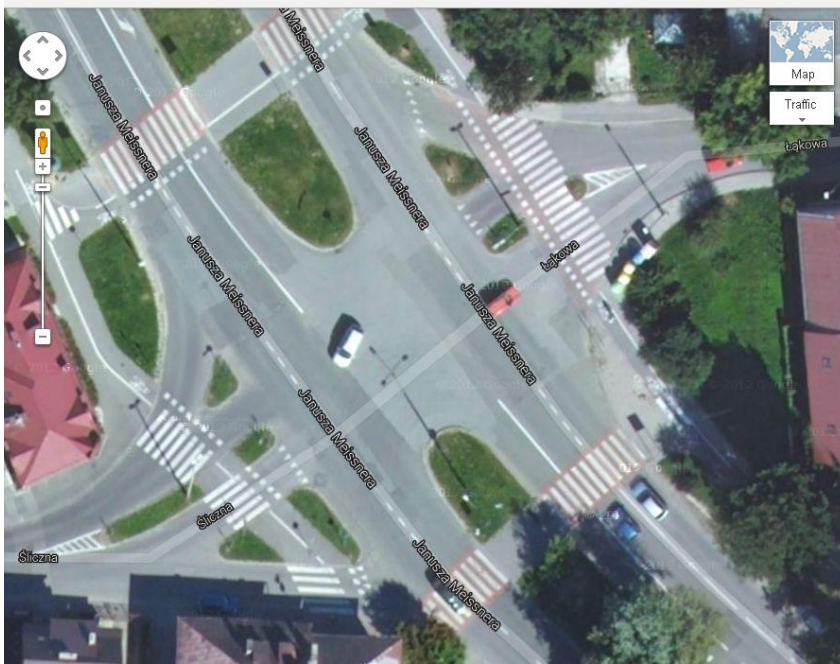
Możemy spotkać skrzyżowanie gdzie będą 3 drogi:



Wtedy także ustawiamy się do prawej strony na przełęczce i zjeżdżamy na pas prawy lub lewy.



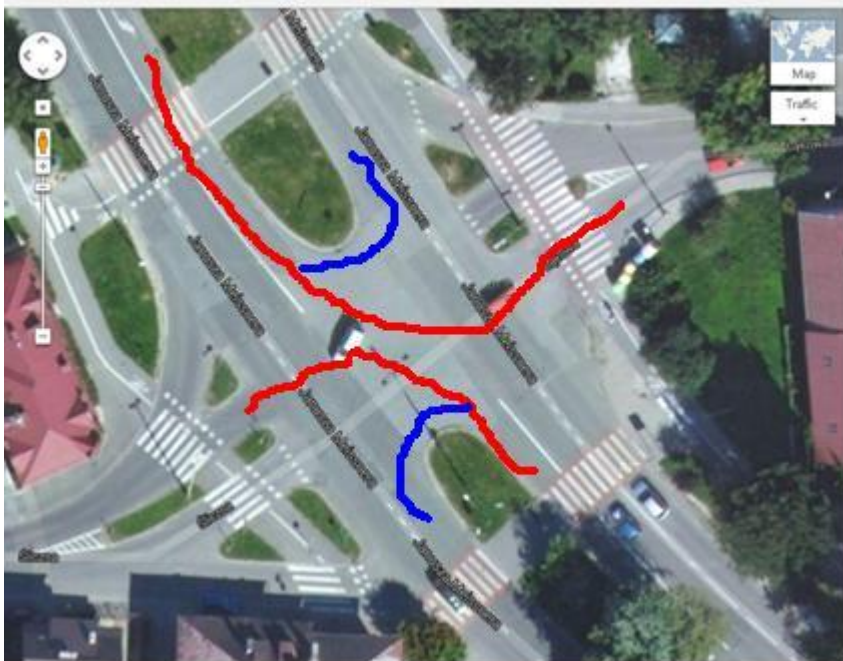
Wyjątki:



Zawsze jeśli skrzyżowanie jest baaaaardzo szerokie:



Wtedy skręt w lewo (kolor czerwony) i zawracanie (kolor niebieski) wykonujemy:



Oczywiście pamiętamy, że jeśli zawracamy to wjeżdżamy TYLKO na pas lewy, ponieważ ustawiłam się przy lewej krawędzi podczas zawracania. Omówione w punkcie 1.

Czytając te moje wypociny zwracaj szczególną uwagę na słowa:

- zawsze

- tylko

itd.

PODSUMOWUJĄC:

Jeśli przełęczka służy TYLKO do zawracania ustawiam się ZAWSZE do lewej strony na przełęczce i zjeżdżam z przełęczki ZAWSZE na pas lewy.

Jeśli na przełęczce mogę skręcić w lewo lub zawrócić, to ustawiam się ZAWSZE do prawej strony i zjeżdżam na pas prawy lub na pas lewy.

Wyjątkiem są skrzyżowania bardzo szerokie wtedy zawracanie ZAWSZE wykonuje ustawiając się przy lewej krawędzi i zjeżdżam ZAWSZE na pas lewy.

